



Obec Višňová - důl Turów



Jak provoz dolu Turów ovlivňuje naši obec

Důl Turów





Důl Turów – informace

PGE Górnictwo i Energetyka Konwencjonalna S.A.

Oddział Elektrownia Turów je hnědouhelná elektrárna na jihozápadě Polska poblíž trojmezí hranic Německa, Polska a České republiky.

Elektrárna byla uvedena do provozu v roce 1962 a má instalovaný výkon 2106 MW.

Povrchový důl má v současné době rozlohu 45 km². Hnědé uhlí k zásobování elektrárny má stačit do roku 2040. V současnosti má důl hloubku 225 metrů, v roce 2040 dosáhne hloubky až 300 metrů a bude mít rozlohu 55 km².

Dół Turów



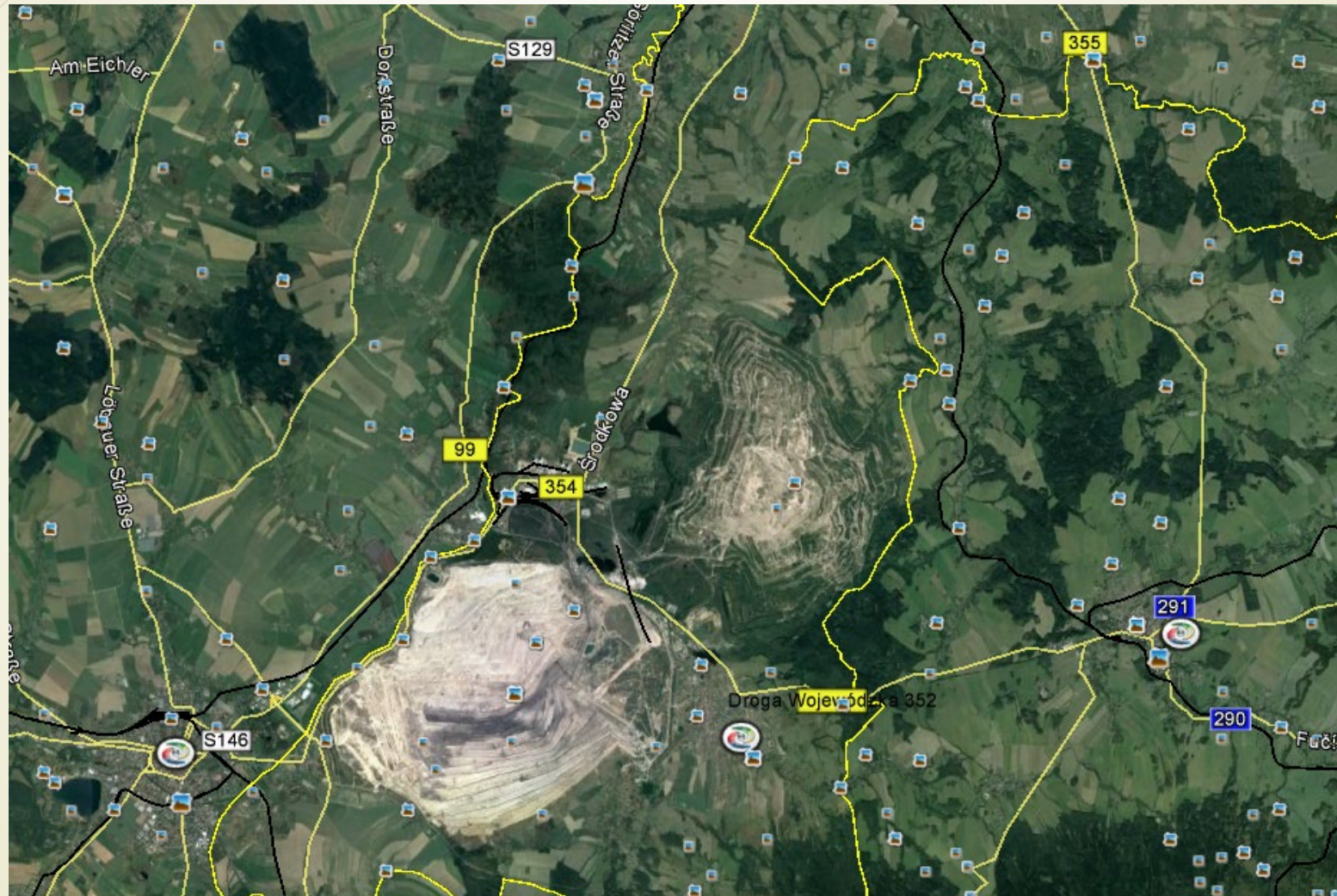
Důl Turów – informace

Dnes doly Turów znamenají 28 km² důlních děl, na kterých pracuje 12 obrovských korečkových rypadel (např. polské rypadlo KWK-1500s s výkonem 4200 m³/h) a 4 zakladače (např. zakladač ZGOT-11500 s výkonem 11500 m³/h).

Maximální hloubka důlního díla je 225 m a celková délka pásových zařízení činí 79 km.

Každý den přepravují dopravníky z dolu do elektrárny Turów 32 tis. tun uhlí – to je tolik, co 16 vlaků, každý se 40 vagóny s nakládací kapacitou 50 tun každý, všechny tyto vlaky by byly dlouhé celkem téměř 9 km.

Dół Turów



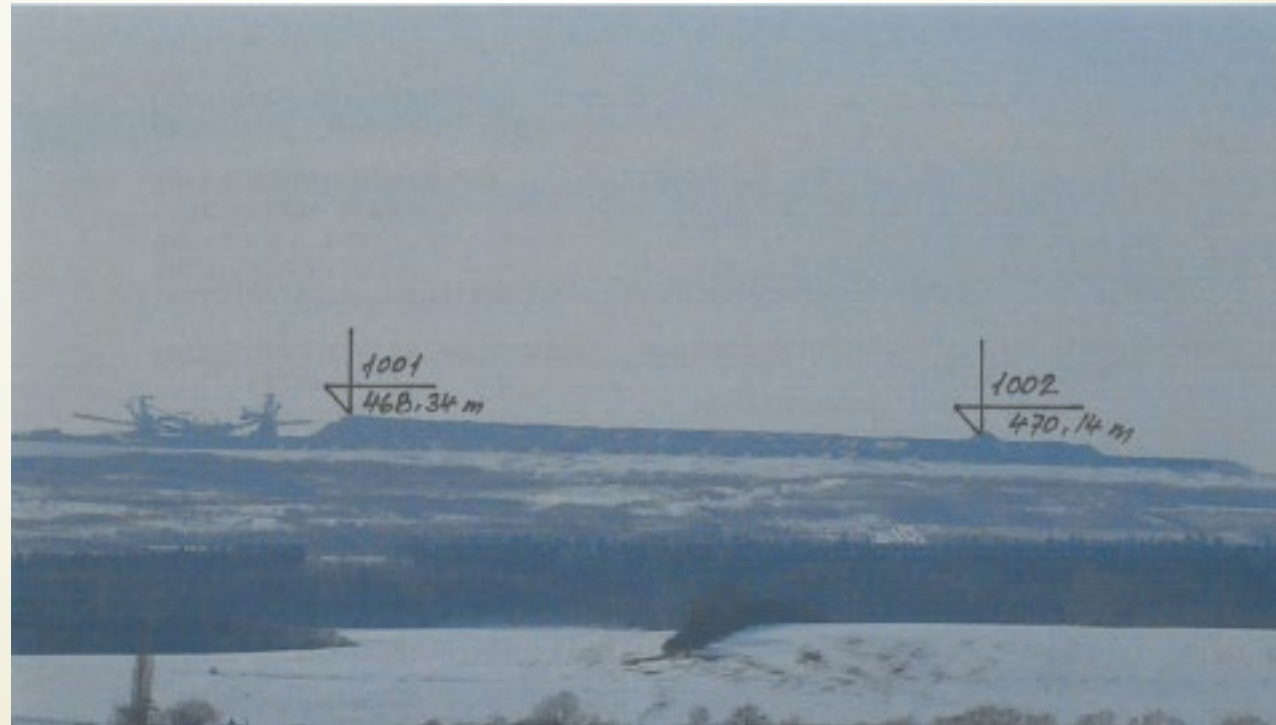
Důl Turów - výsypky



Důl Turów – informace

Výška nejvyššího bodu výsypky – bod č.1002, výška 470,14m

Výška vrchní hrany výsypky – bod č.1001, výška 468,39m



Důl Turów – odvod vody



Důl Turów – sběrník vody



Obec Višňová



Obec Višňová – povodeň na potočce



Obec Višňová – potok z Polska



Obec Višňová – povodeň na potočku



Obec Višňová – povodeň na potočku



Plánované rozšíření dolu Turów

MINISTERSTVO ŽIVOTNÍHO PROSTŘEDÍ
ředitel odboru geologie



MZPJNHQ2MYR9

28499/ENV/15

687/660/15

(odpověď pod stejným čj.)

3697/710/15

Vnitřní sdělení

Vyřizuje: Jan Novák

Datum: 11.5.2015

Adresát: Mgr. Evžen Doležal
ředitel odboru posuzování vlivů na životní prostředí a
integrovane prevence

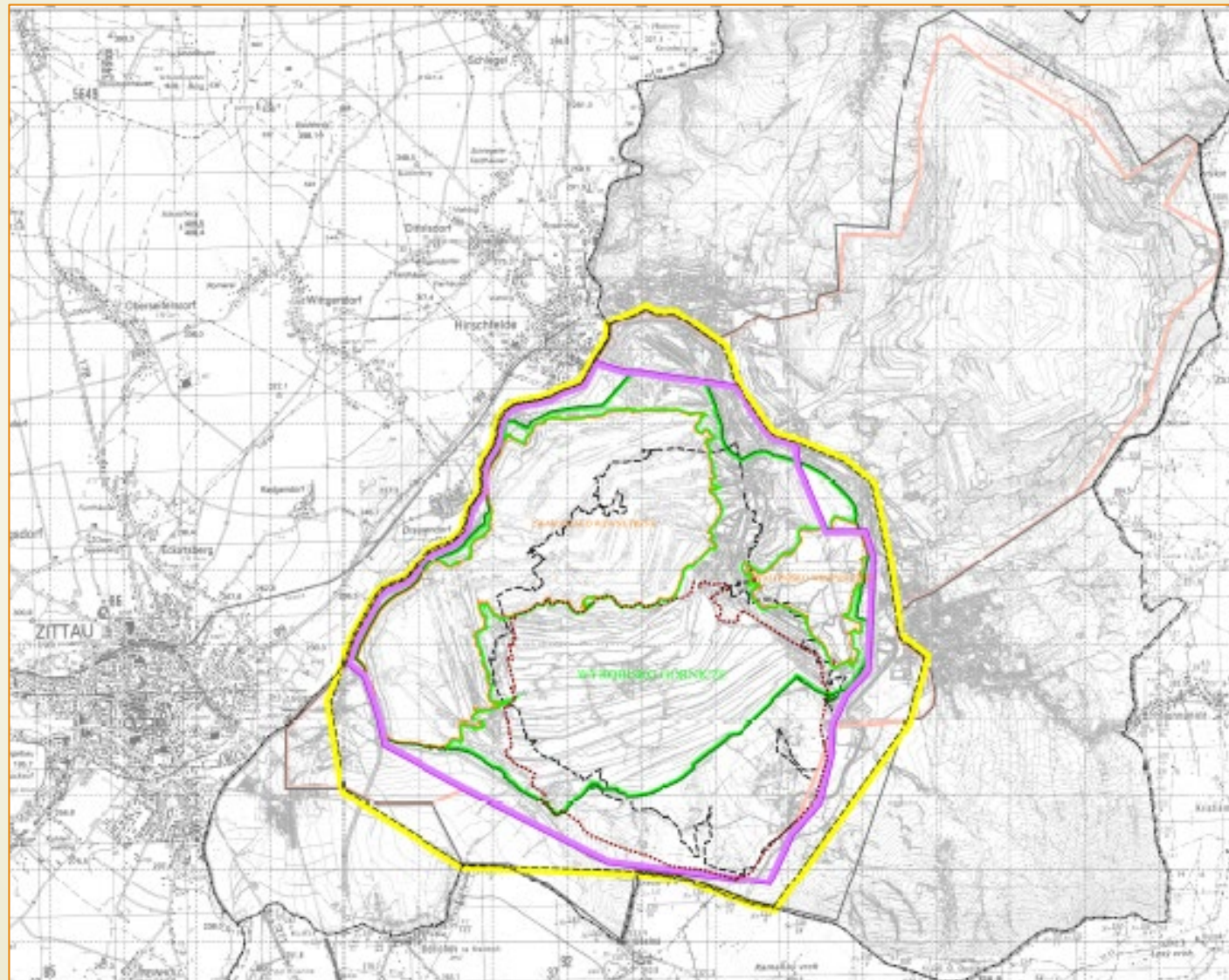
Útvar: 710 - Odbor posuzování vlivů na životní prostředí a
integrovane prevence

"Pokračování těžby ložiska hnědého uhlí Turów" – mezistátní posuzování záměru
prováděného mimo území České republiky dle zákona č. 100/2001 Sb.

Vážený pane řediteli,

dle názoru odboru geologie (OG) se má Česká republika jednoznačně připojit k
mezistátnímu posuzování předmětného záměru. V dalším textu jsou uvedeny hlavní
důvody k tomuto vyjádření.

Plánované rozšíření dolu Turów



Plánované rozšíření dolu Turów

MINISTERSTVO ŽIVOTNÍHO PROSTŘEDÍ

100 10 PRAHA 10 – VRŠOVICE, Vršovická 65

V Praze dne 31. 5. 2012

č.j.: 43646/ENV/12

STANOVISKO ČESKÉ REPUBLIKY

K NAVRHOVANÉ ČINNOSTI

podle čl. 4 Úmluvy o posuzování vlivů na životní prostředí
přesahujících hranice států (Espoo Úmluva)

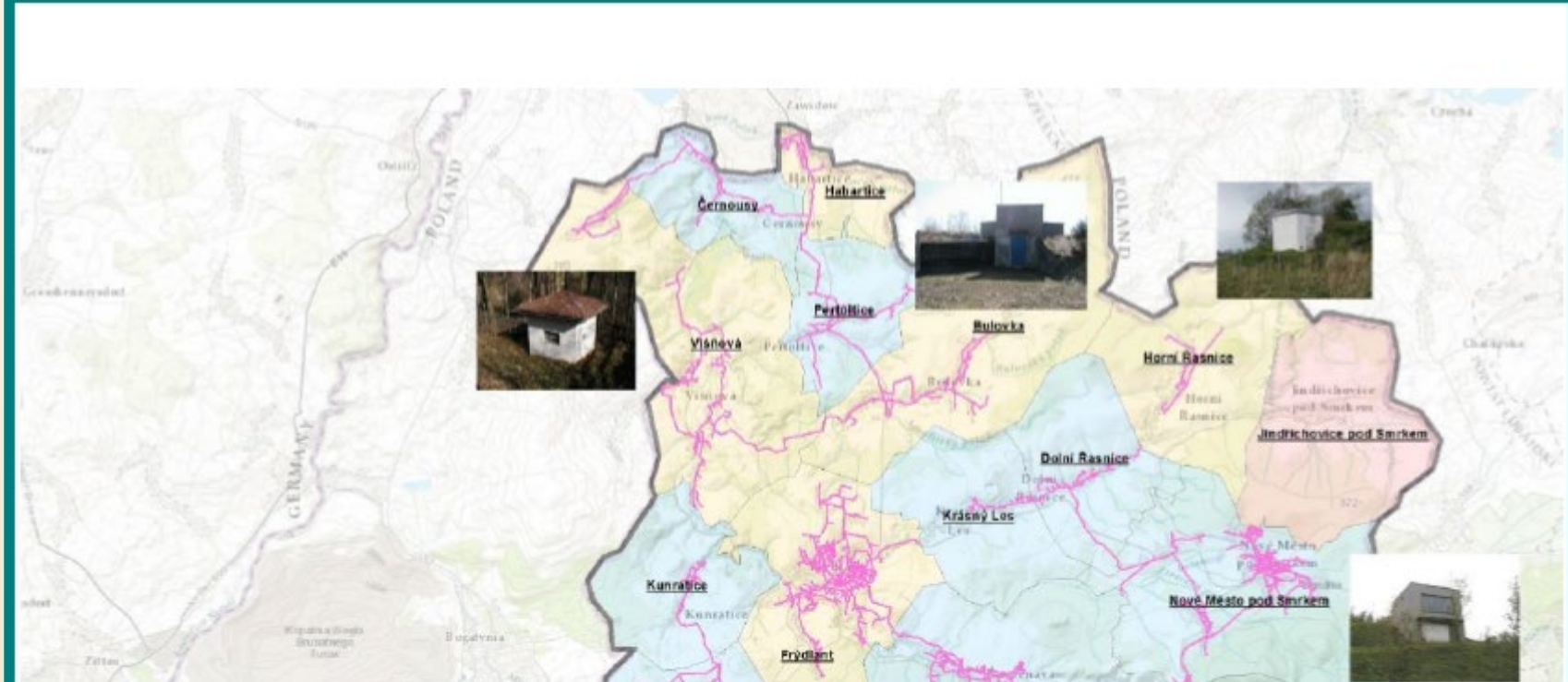
I. Identifikační údaje

Název záměru:

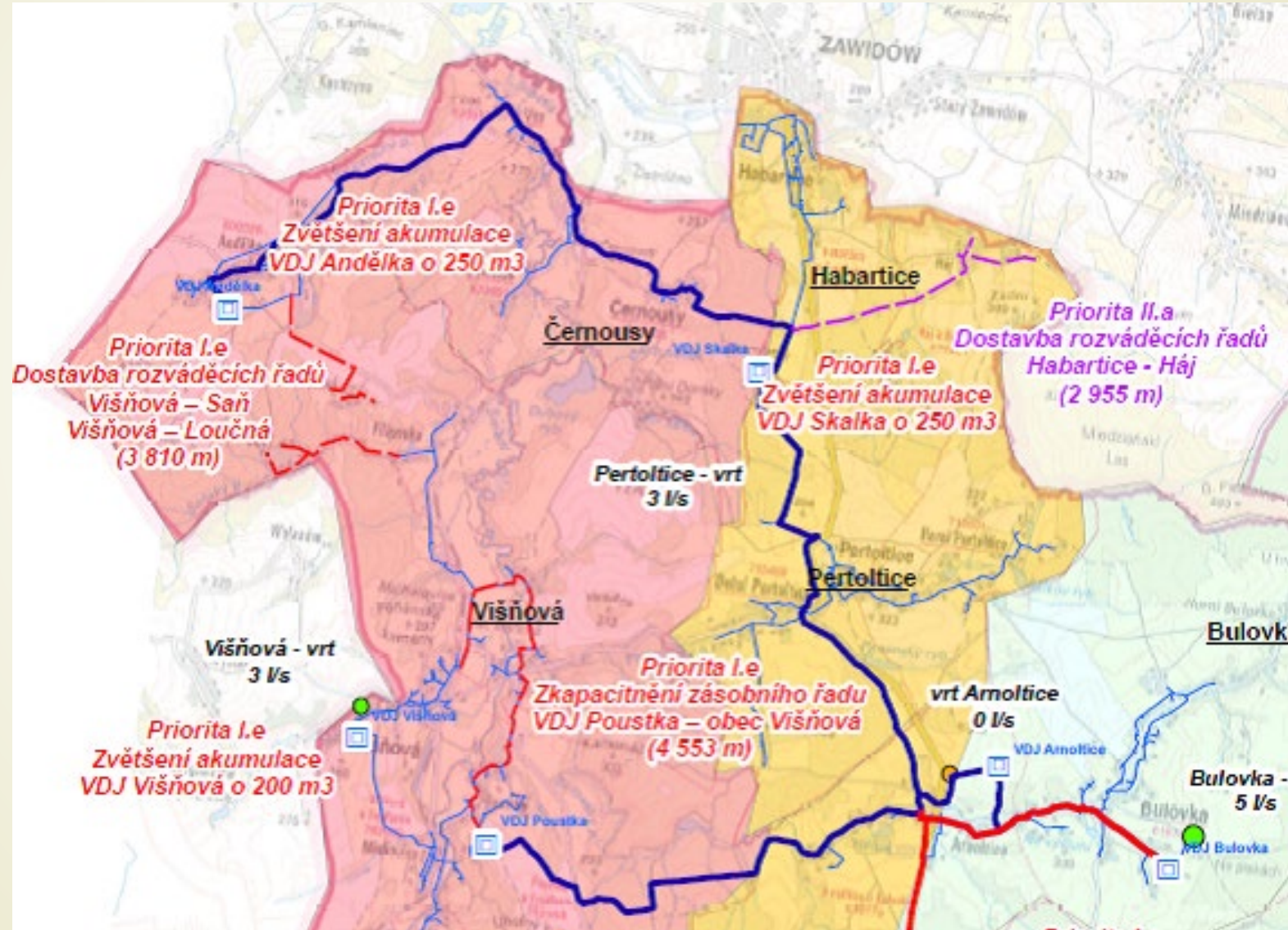
Revitalizace výrobní síly PGE Elektrárna Turów, a.s.,
na základě výstavby energetického bloku o výkonu
okolo 460 MWe na místě likvidovaných energetických
bloků č. 8, 9 a 10


Plánované rozšíření dolu Turów - dopady

**POSOUZENÍ DOPADŮ PLÁNOVANÉHO ROZŠÍŘENÍ TĚŽBY
LOŽISKA TURÓW NA ZÁSOBOVÁNÍ PITNOU VODOU A
LIKVIDACI ODPADNÍCH VOD NA ÚZEMÍ VE SPRÁVĚ
FVS, A.S. A NÁVRH SOUVISEJÍCÍCH OPATŘENÍ**



Plánované rozšíření dolu Turów - dopady



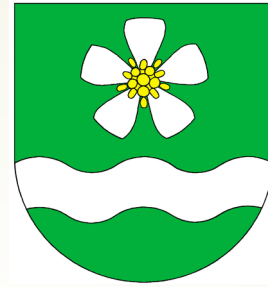


Důl Turów – dopady

Z důvodu předpokládaného ovlivnění rozšířením těžební činnosti bude nutné zajistit dodávku pitné vody.

Projektová opatření přijdou v I. etapě na 4,9 mil Kč.

A to je teprve začátek...



Děkuji za pozornost

Tomáš Cýrus
starosta obce Višňová

starosta@ob-vis.net
www.ob-vis.net